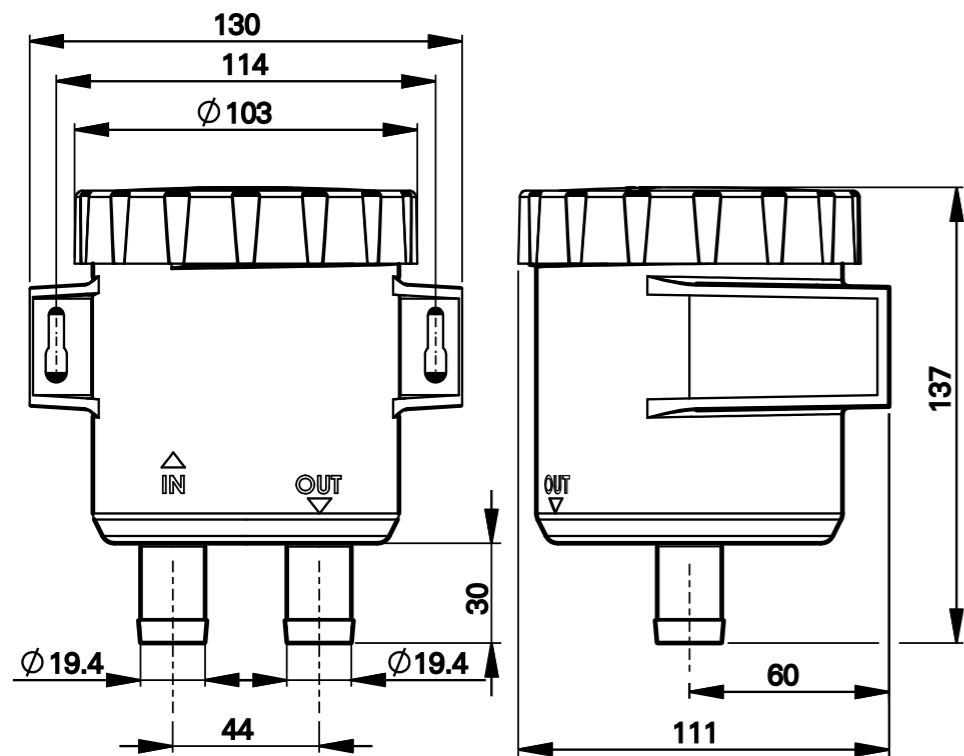
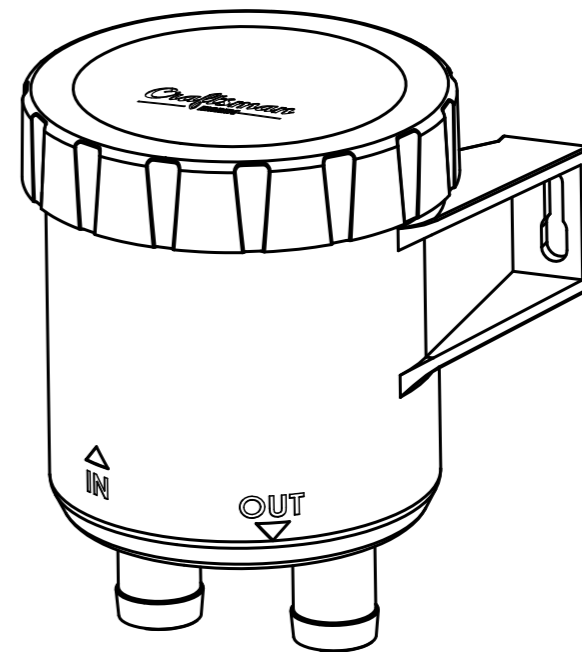
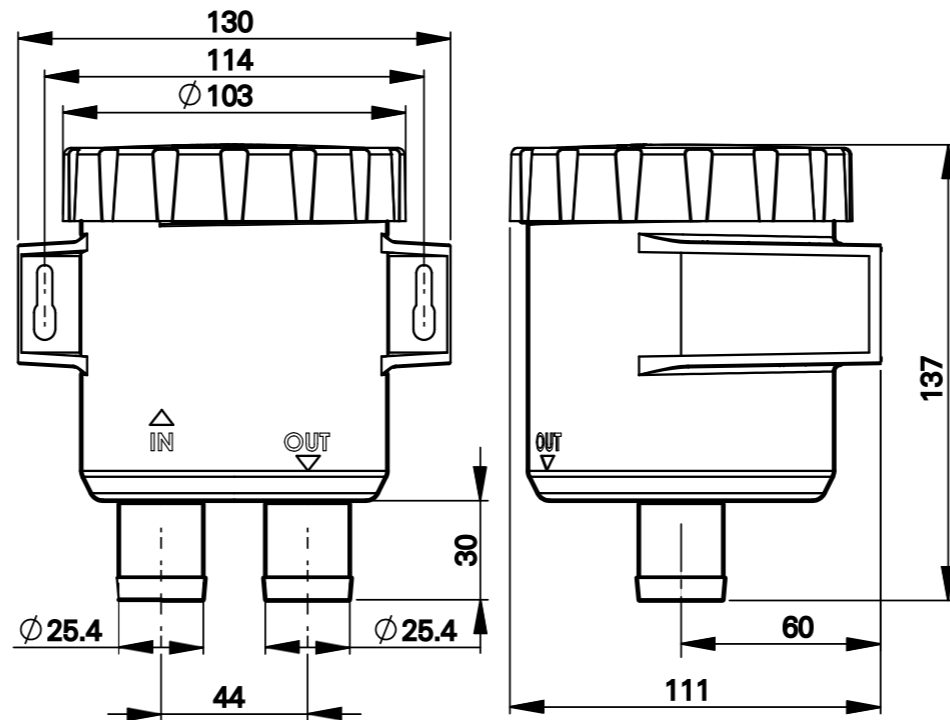


Hoofdafmetingen AG.010.20019



Hoofdafmetingen AG.010.20025



Craftsman  
MARINE

**KOELWATER FILTER**  
INSTALLATIE / INSTRUCTIES

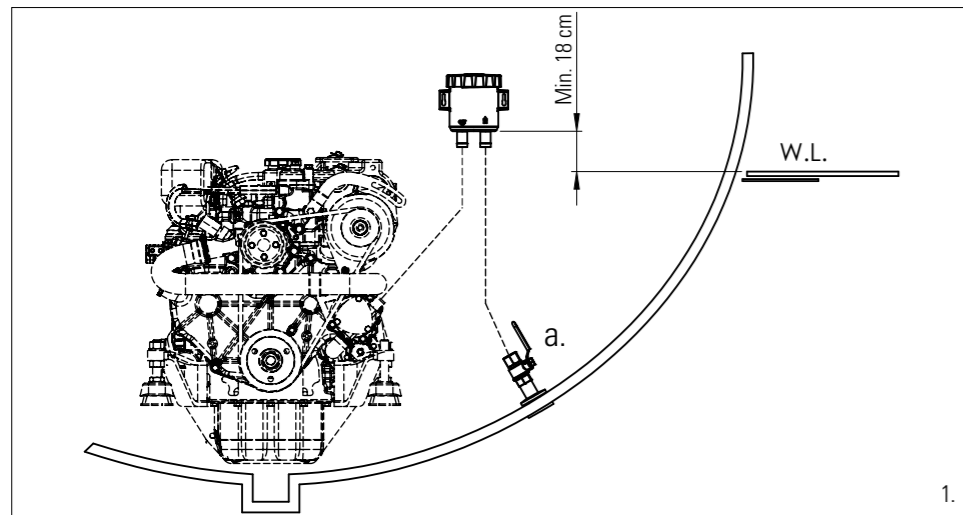
AG.010 - 20019  
AG.010 - 20025

## Montage

### Inleiding

Craftsman Marine koelwaterfilters zijn specifiek ontworpen om kleine vuildeeltjes uit het buitenwater te filteren alvorens het wordt gebruikt om een motor (of andere machinerie, zoals een generator) te koelen. Het koelwaterfilter is dus-

danig ontworpen dat het de maximale hoeveelheid verontreinigingen in een filterelement opvangt. Het is belangrijk dat iedere gebruiker zijn eigen filter heeft. Gebruik dus nooit één filter voor twee aggregaten.

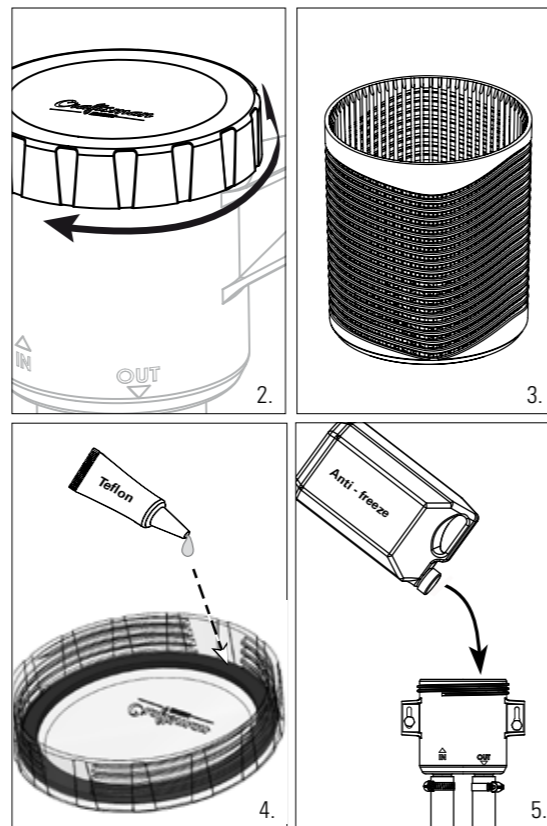


### Montage

Monteer het filter altijd boven de waterlijn (W.L., zie afb.1.) en met het deksel aan de bovenzijde. Gebruik de schroefgaten die in de filterbehuizing zijn aangebracht, hiervoor kunnen ook bouten (maximaal M6) worden gebruikt.

Zorg ervoor dat er direct na een huiddoorvoer of waterschepje een afsluiter wordt geplaatst alvorens verder te gaan met een slang naar het filter. Gebruik een goede slangklem om de slangen aan de filterbehuizing te bevestigen.

## Dagelijks gebruik



Inspecteer/reinig het filterelement voordat u de motor start. Ook bij gebruik als filter voor airco's, generatoren, enz. wordt

een regelmatige controle aanbevolen om eventuele schade aan de apparatuur te voorkomen. Het doorzichtige deksel zorgt voor controlegemak van het filterelement zonder nodeloze demontage. Vóórdat het deksel van het filter verwijderd wordt dient de huidafsluiter (afb.1.a) gesloten te worden! Open het deksel (afb.2), neem het filterelement (afb.3.) eruit en spoel het totdat er geen vuil meer aanwezig is. Plaats het filterelement terug in de behuizing en draai het deksel handvast aan. **Gebruik hiervoor nooit enig gereedschap!** Mocht het deksel niet voldoende afdichten, kan vaseline of teflonspray (afb.4.) op de pakking worden gesmeerd. Vergeet niet de **huidafsluiter te openen** alvorens de motor te starten !.

### Gebruik in de winter

De gebruikte materialen van dit filter garanderen een goede werking, ook bij lage temperaturen. Echter, om mogelijke schade te voorkomen, wordt geadviseerd vóór de winter het gehele koelwatersysteem te vullen met anti-vries (afb.5.) of het systeem af te tappen. Kiest u voor anti-vries dan dient de hoofdmotor kort te draaien om de anti-vries door het hele koelsysteem te leiden. Gebruik milieuvriendelijke anti-vries of vang het op na de winter om milieuschade te voorkomen!

## Technische gegevens

Filtertype:	AG.010.20019	AG.010.20025
Filtercapaciteit:	50 L/min.	90 L/min.
Slangaansluitingen:	19 mm (3/4")	25 mm (1")
Filtervolume:	400cc	400cc
Schroeven (voor inbouw):	max. Ø 4.2 mm	max. Ø 4.2 mm
Bouten (voor inbouw):	max. M6	max. M6

## Verpakkingsinhoud

AG 010.20019 / AG 010.20025

1. Transparant deksel
2. Pakking
3. Filterelement
4. Behuizing
5. Installatie instructies

**Craftsman**  
MARINE

